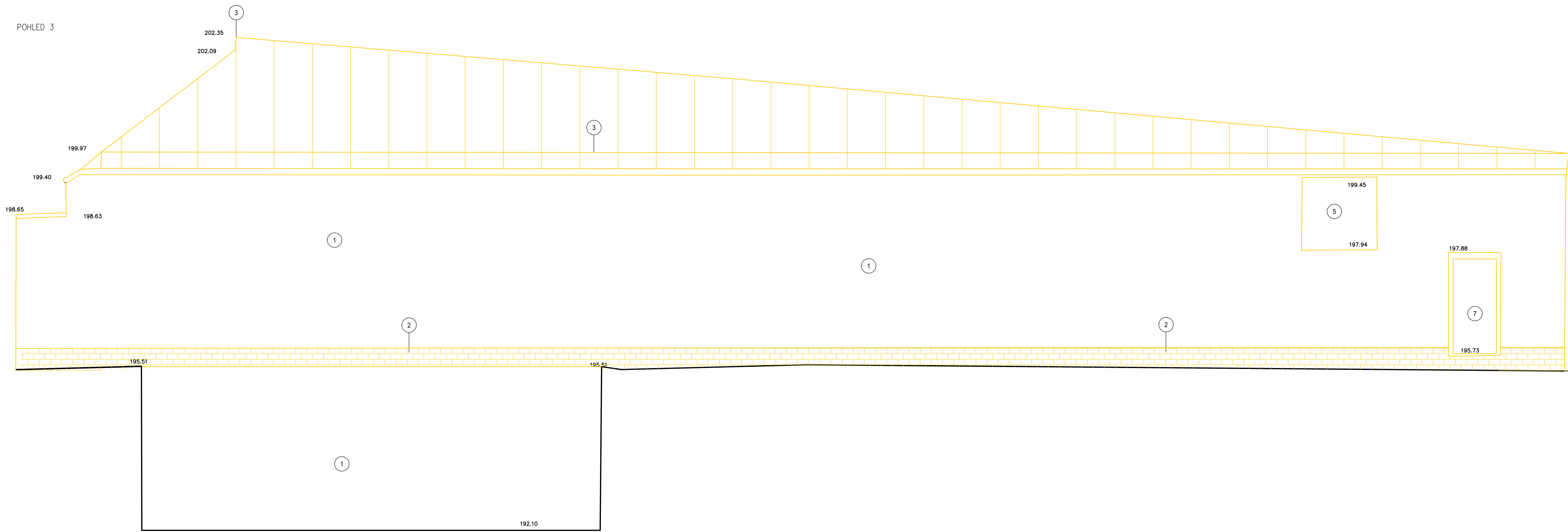
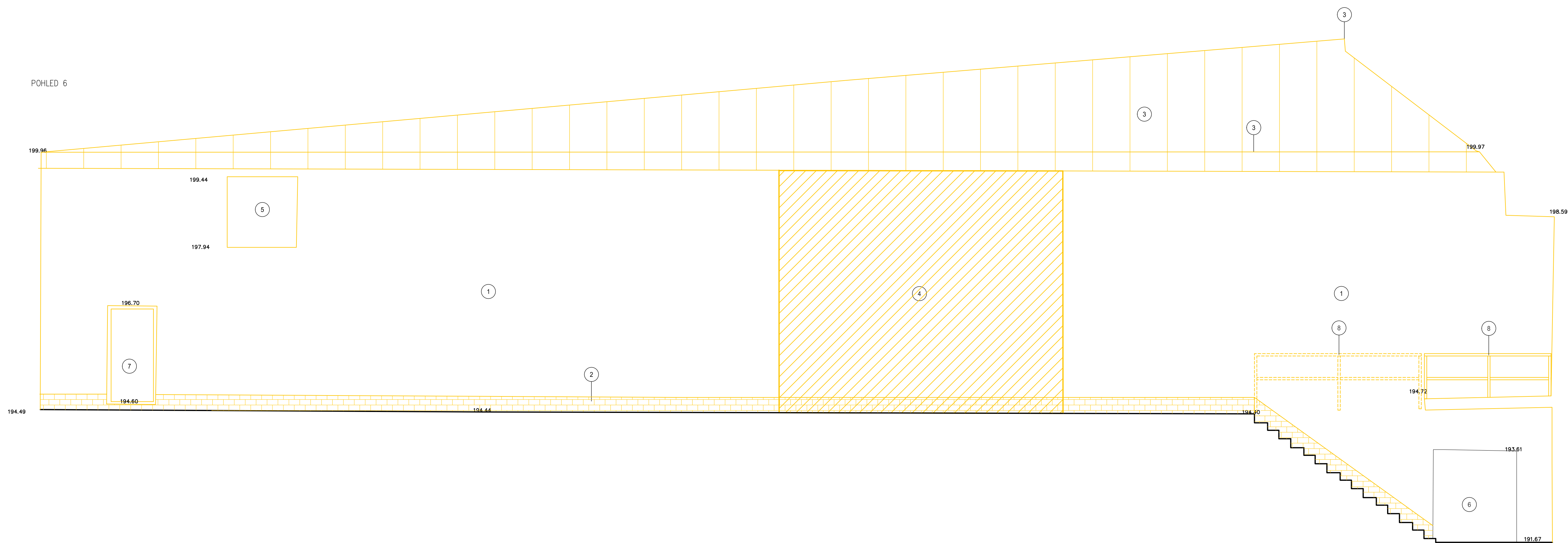


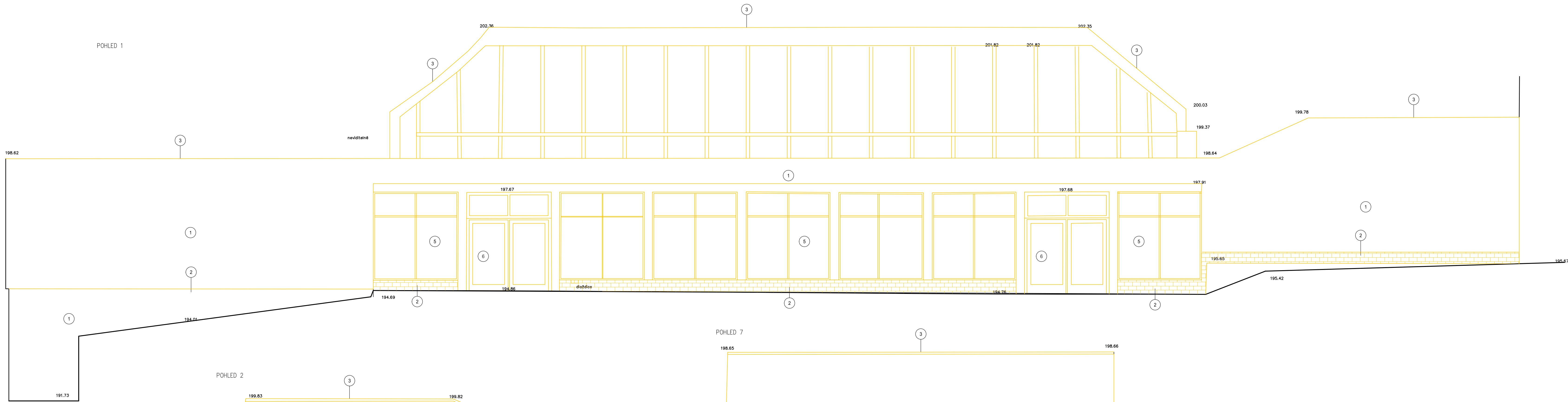
POHLED 3



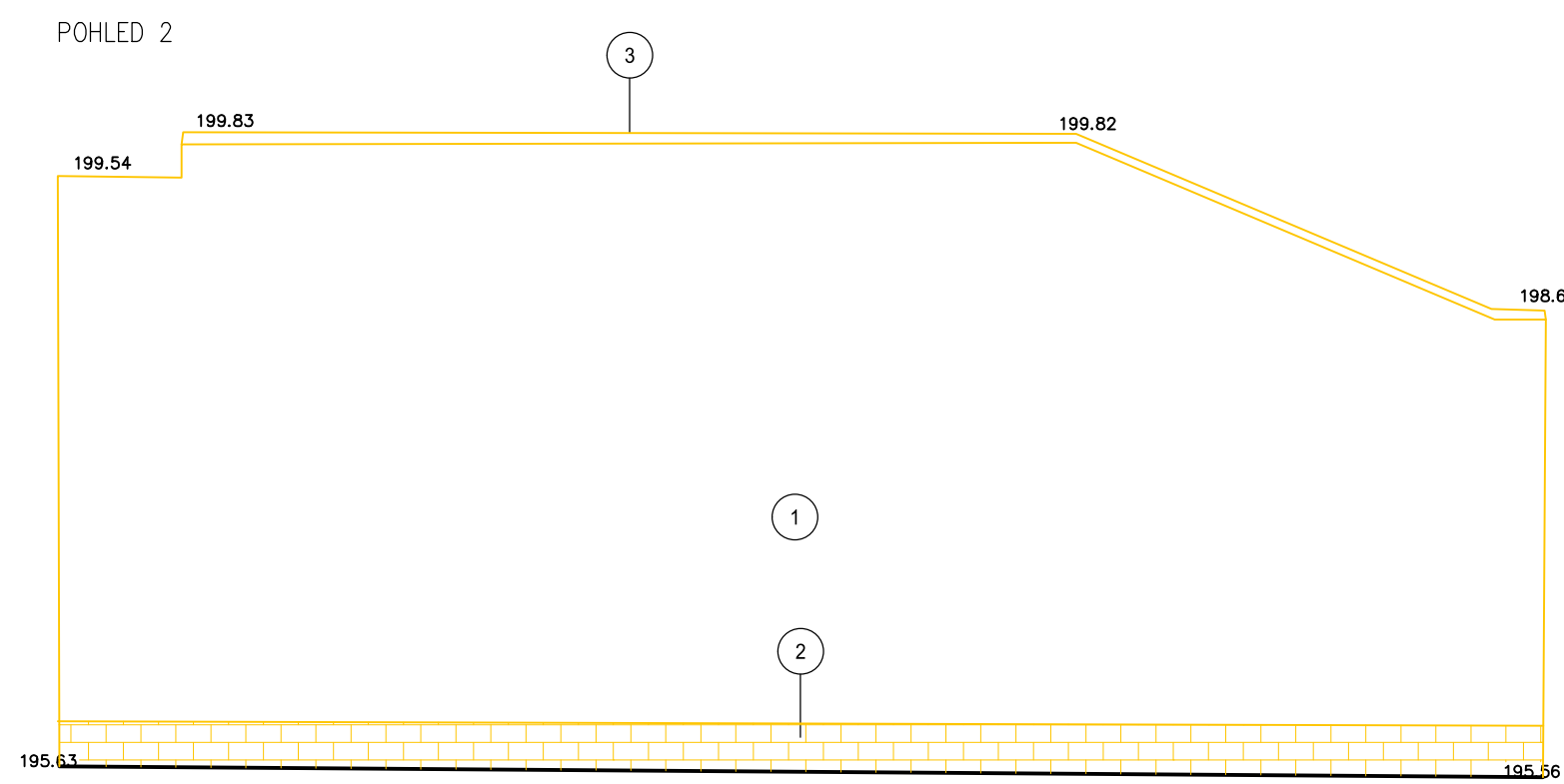
POHLED 6



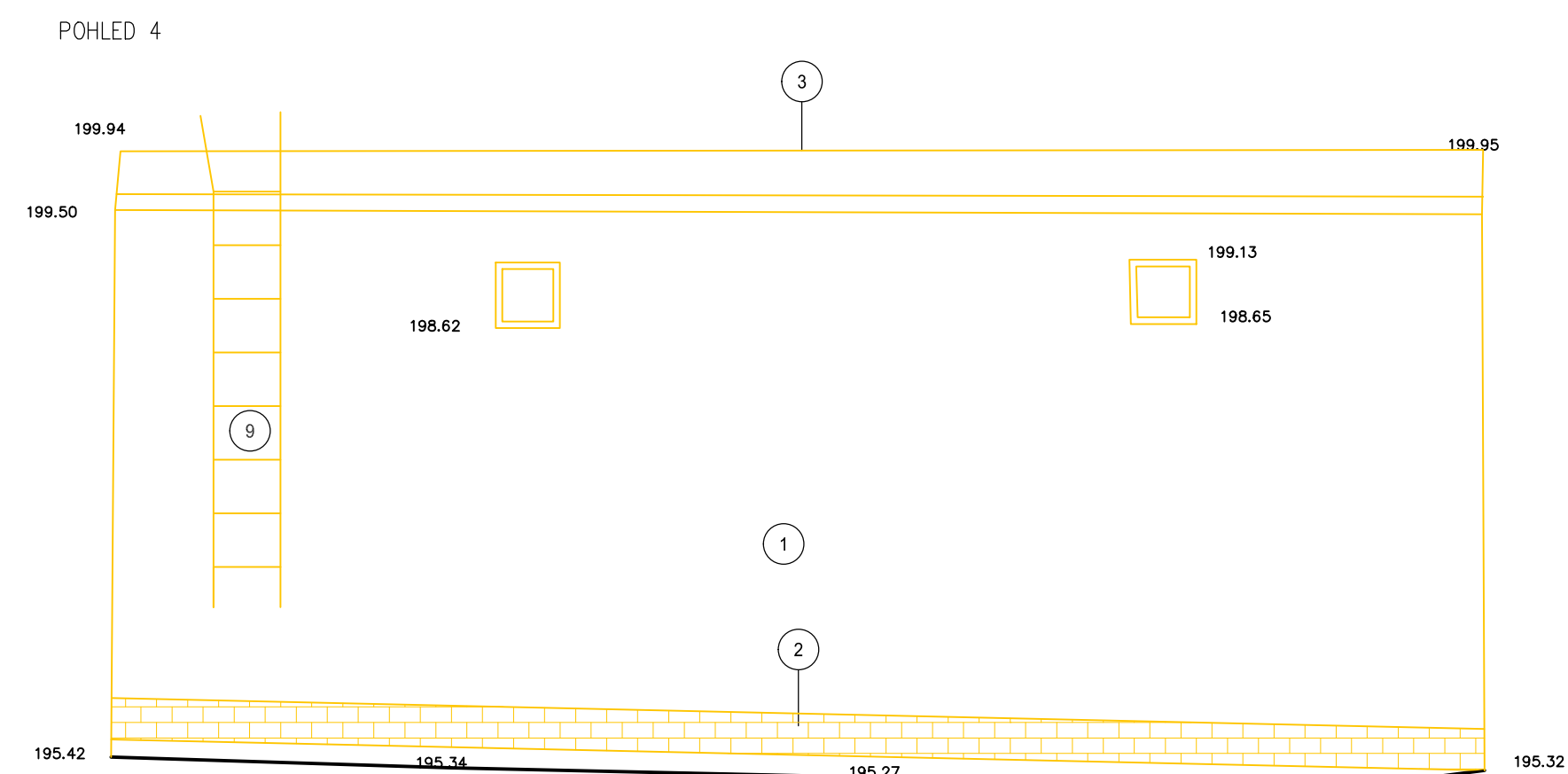
POHLED 1



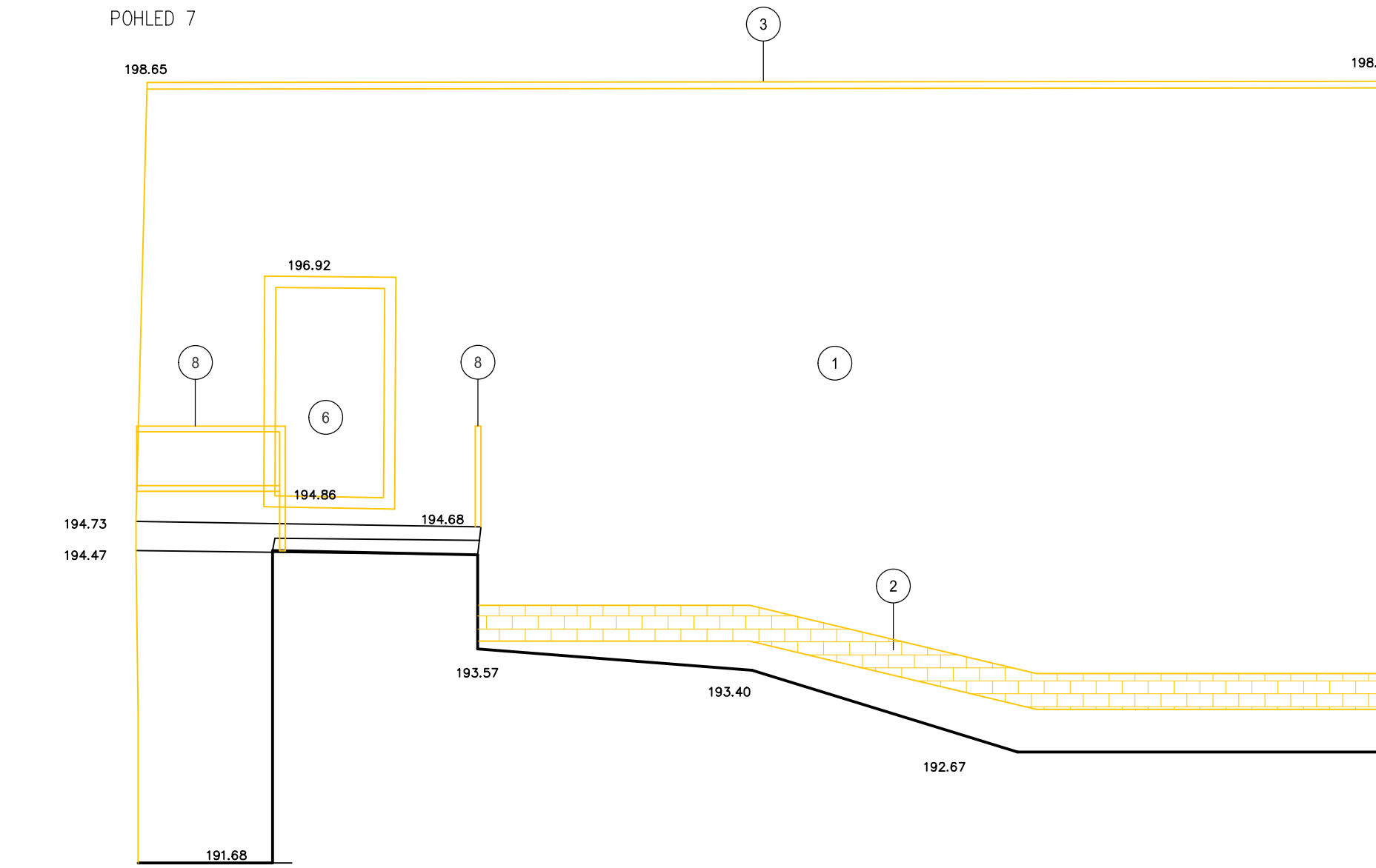
POHLED 2



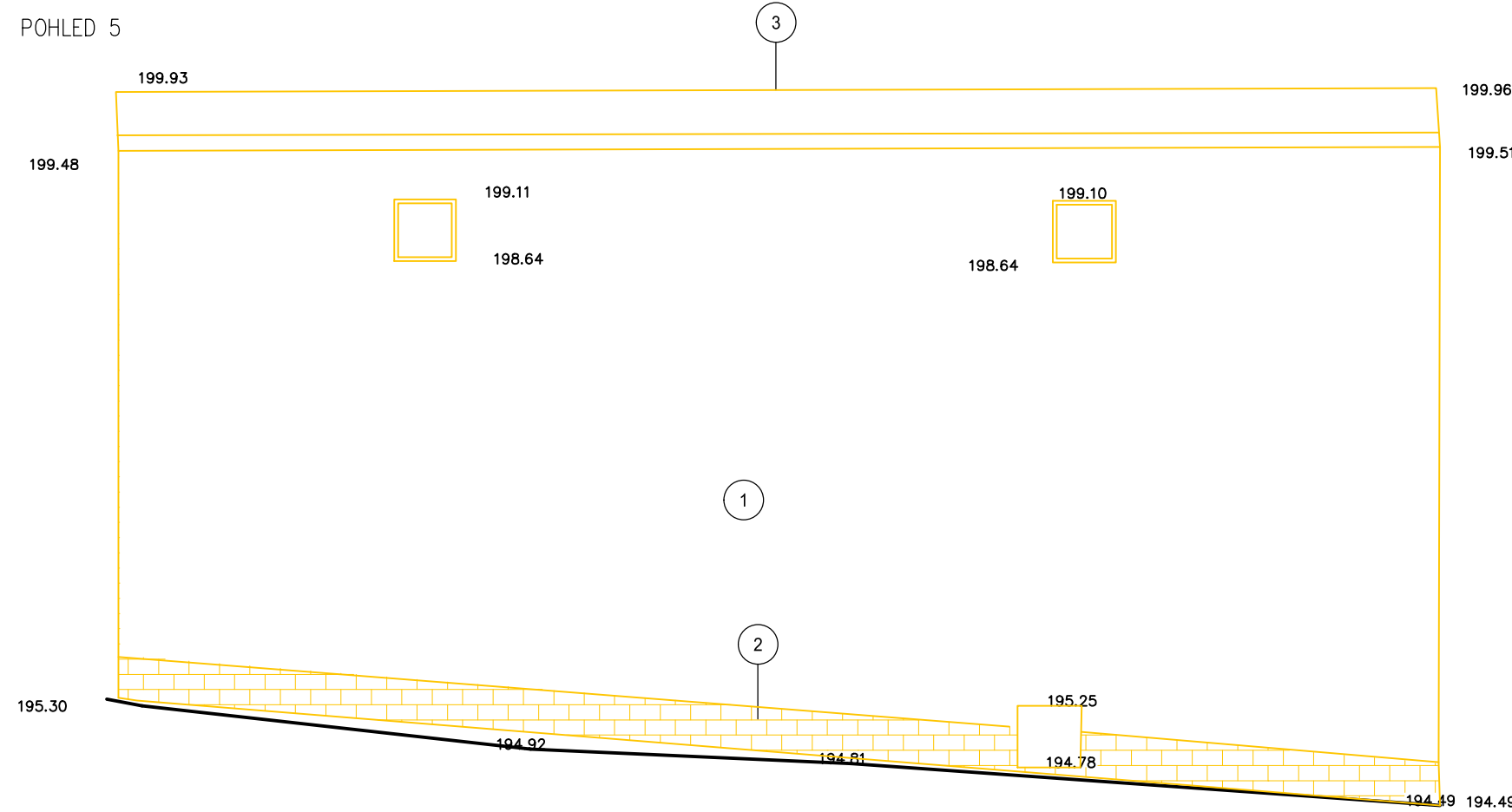
POHLED 4



POHLED 7



POHLED 5

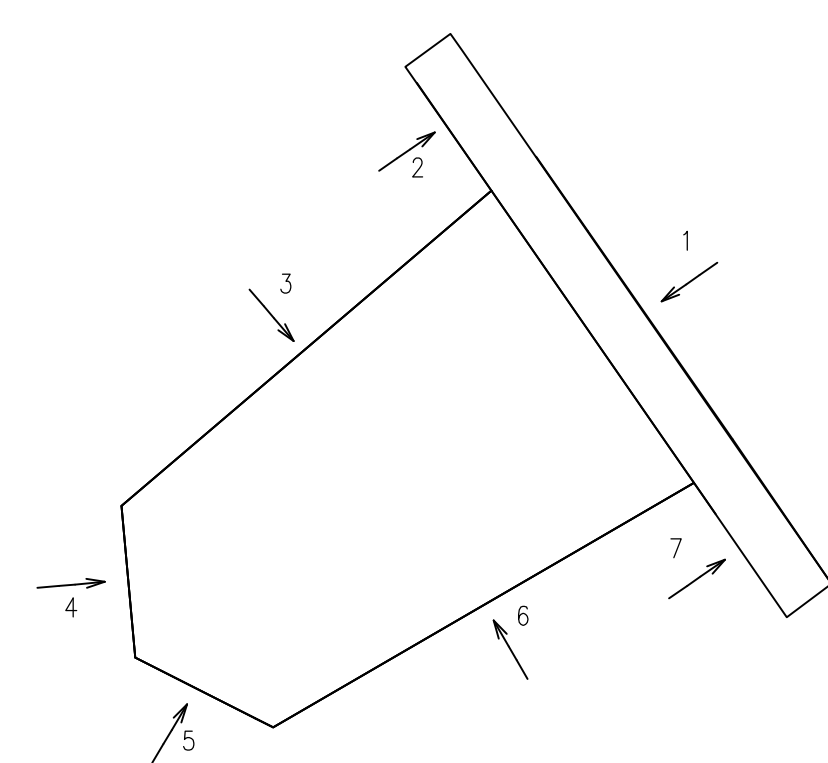


LEGENDA MATERIÁLŮ:

- Bourané zdivo plynosádků, tl. 400 mm
- Odstánění ovládacího zdiva z gabříce tl. v potkávku cca 20 mm
- Odstánění plechové střešní krytiny

- Omrška hrubost
- Gabříec ovládací
- Olychovní střešní
- Vytváření výhledové střešní plynosádků tl. 400mm
- Stavění okna ocelové
- Stavění dveře ocelové
- Stavění dveře ocelové
- Demontáž ocelového zabití
- Odstánění ocelového zabití

SCHÉMA POHLEDŮ



BOURANÉ KONSTRUKCE OBVODOVÉ VÝPLŇOVÉ ZDIVO
PLYNOSÁDKAT TL.400MM, VNITŘNÍ VÝPLŇOVÉ ZDIVO
CHLEBNÉ TL. 100-150MM

ŽITÉ BOURANÉ KONSTRUKCE

Investor:	Univerzita Jana Evangelisty Purkyně v Ústí nad Labem, Předsednictvo 3544/1, Ústí nad Labem-centrum, 40001 Ústí nad Labem	Projektant:	ODOTRONIC CZ s.r.o. Bělohorská 104, 900 03 Hustopeče www.odotronic.cz, info@odotronic.cz
Místní úřad:	Univerzita Jana Evangelisty Purkyně v Ústí nad Labem k.ú. Křtiny (75053), p.č. 1276/2, 1284/1, 1284/2, 1284/8, 1286/2	Objekt:	DPS
Zápis projekt:	Ing. Radek Oldřich	Stav:	5/2022
Číslo:	ARCHITEKTONICKO-STAVEBNÍ	Stav:	01
Název:	Rekonstrukce budovy katedry a UJEP - Rekonstrukce auly a výstavního koridoru	Forma:	A2M
Číslo:	2.ETAPA - REKONSTRUKCE AULY POHLEDY_STAV + BOURANÝ	Měřítko:	1:50
		Číslo výkresu:	D.1.1.08